

HÅLSÖKARE PK2

Borrguide för hänvisning av borrets utgångshål

PK2

**FÖR NOGGRANN PLACERING AV
BORRHÅL I VÄGG, TAK, GOLV
ELLER ANNAN KONSTRUKTION**

**HITTA ELKABEL OCH ANDRA
METALLFÖREMÅL I KONSTRUKTIONER,
T.EX. ARMERINGSJÄRN**

**KONTROLLERA HÅLETS ELLER
GENOMFÖRINGENS DJUP**



Längd x bredd x höjd

Art. nr.

Brutto SEK *

172 x 75 x 28 mm

PK2

6.995:-

* För uppgift om er rabattsats kontakta oss.
Obs! Denna artikel har en annan rabattsats än
den som vi normalt tillämpar.



Bestäm hålets plats i konstruktionen.
Apparaten mäter väggens tjocklek



Varning för elkabel med
växelström ...



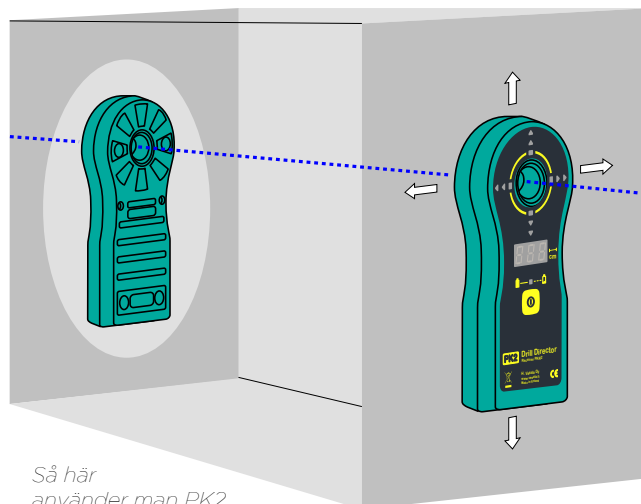
... eller metall, armeringsjärn,
rör och liknande

Nu är det lätt att placera borrhål och genomföringar rätt med en gång

I byggprojekt och saneringsarbeten råkar man ofta ut för arbetsdryga mätningar och kontroller då man ska ta upp en genomföring från ett rum till ett annat. Genomföringen av ett rör eller en kabel ska gärna vara optimal. Borrguide PK2 från Vesala gör det möjligt att på förhand noggrant bestämma både ingång och utgång för hålet, utan omständliga mätningar eller upptagande av kontrollhål.

PK2 består av sändare PKT2 och mottagare PKR2. Fäst sändaren på önskad plats, t.ex. med häftmassa. Mottagaren visar motsvarande punkt på andra sidan. Med tydliga pilar (LED) och ljud visar mottagaren var utgångshålet kommer. Utrustningen mäter genomföringar ända till 150 cm djup. När man vet placering och väggens beskaffenhet, är det lätt att välja rätt verktyg och börja borra.

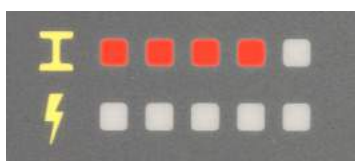
PK2 lämpar sig generellt för bestämning av avstånd och plats för en given punkt som befinner sig bakom en vägg eller som är skyddad av någon annan konstruktion.



Så här använder man PK2

PKT2 har detektor för växelström och metall

Innan man börjar borra är det bra att känna till eventuella dolda hinder. Sändaren PKT2 har en automatisk metall-detektorfunktion som varnar för metall. En detektor för växelström varnar för eventuella spänningsförande elkablar under puts.



Metalldetektor

Detektor för växelström

Sändare PKT2 teknisk information

Indikatorer

11 lysdioder samt ljudsignaler

Batterier och förbrukning

3 st. IEC LR03 (AAA). Bruk tid ca. 12h

Storlek och vikt

ABS, 172 x 75 x 28 mm, vikt ca. 210g, inkl. batterier

Bruk och förvaring

Bruk -30 ... +40 ° C (torr omgivning),
förvaring -40 ... +60 ° C (torr omgivning)

PK2 leveransomfattning

- PKT2 sändare (batterier medföljer)
- PKR2 mottagare (batterier medföljer)
- Bruksanvisning
- Häftmassa
- Bärväska

Lysdioder och display hos PKR2

Röda pilar lyser upp för att visa i vilken riktning mottagaren PKR2 ska föras för rätt placering.

En signalton informerar om att man närmar sig stället, och siffrorna i displayen visar rätt djup.

Då man funnit exakt plats tänds de gröna lysdioderna.



Mottagare PKR2 teknisk information

Indikatorer

13 lysdioder, tresiffrig numerisk display och varningstoner

Funktionsavstånd

Avståndsmätning max. 2m,
fokusering max. 150cm

Positioneringsnoggrannhet

3% av mätavståndet

Batterier och förbrukning

3 st. IEC LR03 (AAA). Bruk tid ca. 20h

Storlek och vikt

ABS, 172 x 75 x 28 mm, vikt ca. 230g,
inkl. batterier

Bruk och förvaring

Bruk -30 ... +40 ° C (torr omgivning),
förvaring -40 ... +60 ° C (torr omgivning)